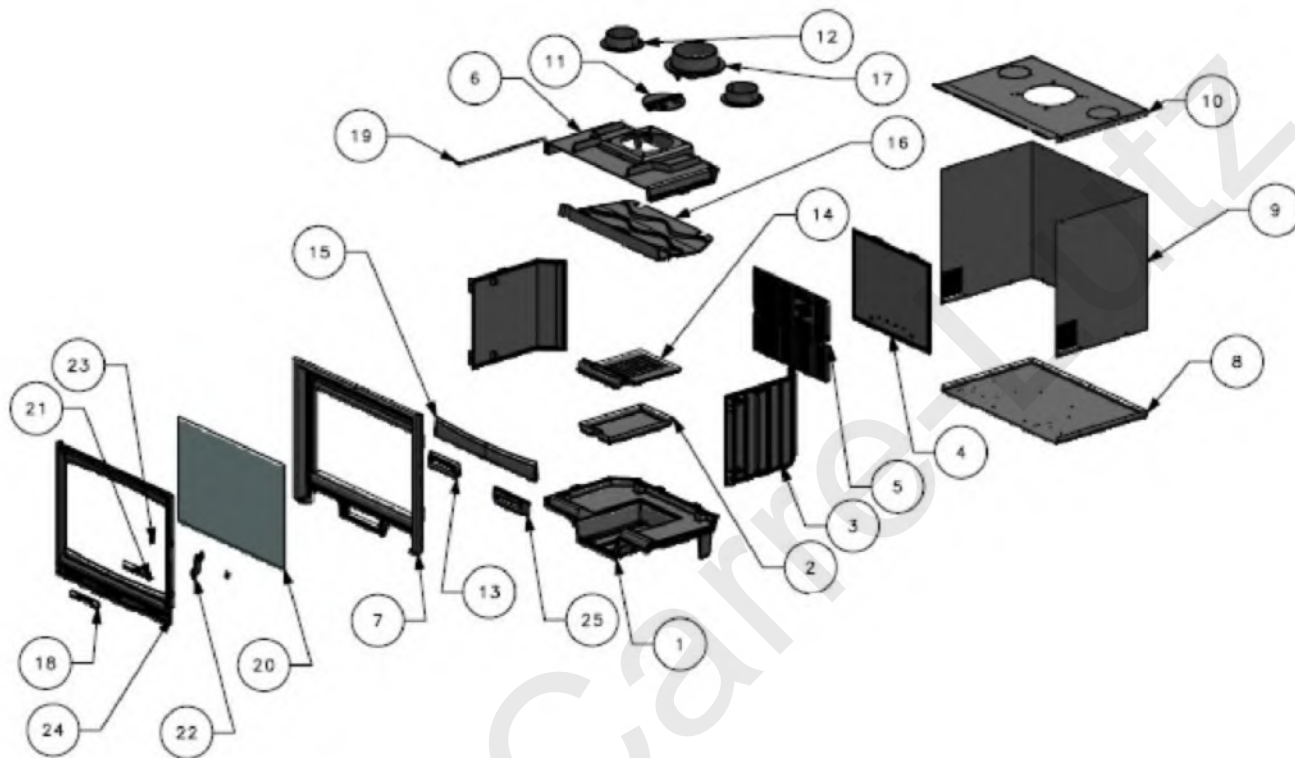


MODANE 75-F 660 208

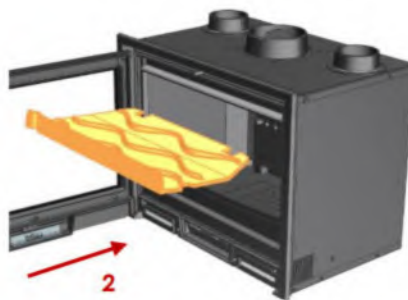


N°	Désignation	Référence	N°	Désignation	Référence
1	Embase	019961	18	Registre	017430
2	Cendrier*	017678	19	Commande clapet	-
3	Coté	019923	20	Vitre	017515
4	Fond	019962	21	Equerre registre	017431
5	Plaque décor*	020156	22	Poignée	017432
6	Avaloir	019960	23	Taquet de vitre	3152
7	Cadre fixe	019959	24	Porte	020174
8	Carter bas	020135	25	Grille droite	020356
9	Carter	020134			
10	Carter haut	020133			
11	Clapet	020143			
12	Gaines de décentralisation	020140			
13	Grille gauche	020138			
14	Grille foyère*	017550			
15	Chenet*	017551			
16	Défecteur*	020139			
17	Sortie ronde	020142			

3.1. Mise en place du déflecteur

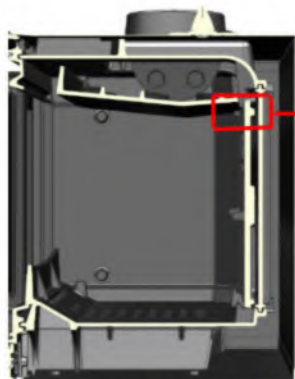


1 : Ouvrir la porte de l'insert



2 : Insérer le déflecteur dans l'appareil

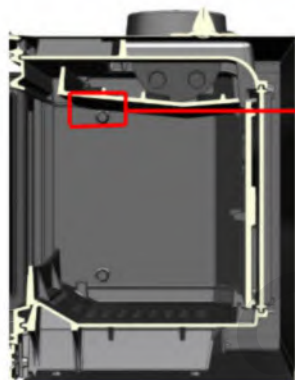
DETAIL A



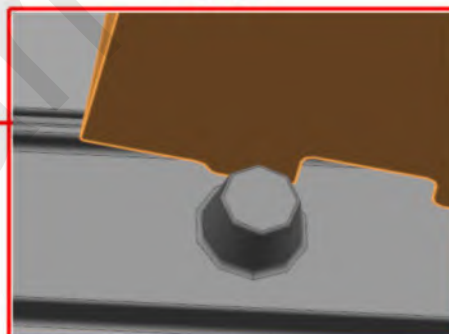
3 : Poser le déflecteur sur le haut de la plaque décor
(Vue en coupe)



DETAIL B



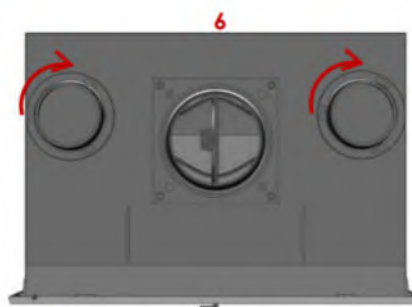
4 : Rabattre le déflecteur sur l'avant sur les taquets des côtés.



4. Mise en place des gaines de décentralisation d'air.



5 : Retirer les opercules.



6 : Engager les gaines dans leur emplacement